

## Coupe de la lande



# Les Landes

La lande est un écosystème typique du Massif armoricain au climat doux et pluvieux. Elle est dominée par les bruyères et les ajoncs et se développe surtout sur des sols pauvres

### lande mésophile

topographie : milieu de versant, plateau

Sol acide : Sol brun ni sec, ni humide, de 30 cm de profondeur

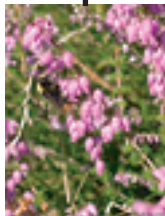


Bruyère ciliée

### lande sèche

topographie : affleurements rocheux, hauts de versants

Sol acide : sol peu profond de quelques cm, drainant



Bruyère cendrée

### lande humide

topographie : dépression, bas de versant

Sol acide : sol hydromorphe (mouillé) une bonne partie de l'année



Bruyère à 4 angles



Détail d'une Bruyère vagabonde, elle est protégée et pour faucher la lande, il a fallu demander une autorisation à la Préfecture.

En 1841, la commune de Drefféac possédait 400 ha de landes et fourrés soit 28 % de sa surface.

La lande était fauchée à l'aide d'un vouge par les agriculteurs qui l'utilisaient chaque année en litière ou pour couvrir les silos de betteraves avant l'hiver : "les biettes sont rentrées, il va falloir aller vouger". Jusqu'à dans les années 60, la lande sera ainsi entretenue par les agriculteurs.



## Quelques habitants



Inule à feuilles de saule

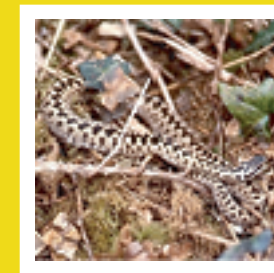
L'Inule à feuilles de saule, rare dans l'Ouest, (2 sites ou stations en L.A.) est une espèce calcicole (qui aime le calcaire). Ici, certaines parties du sous-sol contiennent des roches plus basiques.



Le Miroir pond ses oeufs sur la Guinche (Molinie)



Mante religieuse sur Bruyère ciliée

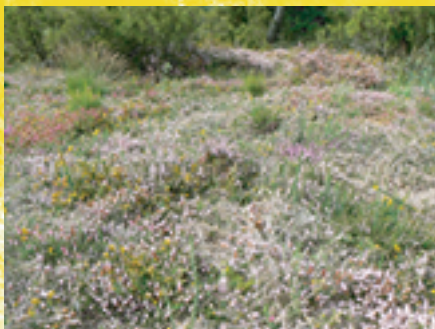


Vipère péliade



Engoulevent d'Europe

A son retour d'Afrique, l'Engoulevent pond ses oeufs dans la lande fauchée, entre les pieds de bruyère. Son mimétisme lui permet de se cacher au sol.



Landes mésophiles à bruyère vagabonde (la plus grande lande de Loire Atlantique)



Gentiane pneumonanthe et Bruyère vagabonde